



from grass to beef

ANGUS - Business systems

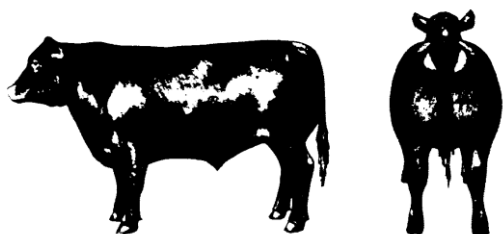


Calități răscumpărare viței Angus sau metiș de Angus

Dezvoltarea corporală la bovine de îngrășat se referă la dezvoltarea sistemului muscular și a stratului de grăsime în raport cu mărimea scheletului, în funcție de vârstă.

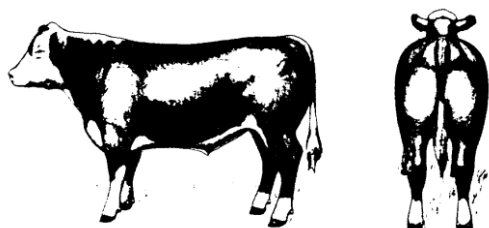
Cele trei categorii de musculatură sunt A, B și C.

Categoria A



- Bovine de îngrășare specializate pentru producția de carne.
- Conformația trebuie să fie echilibrată cu o grăsime egală.
- Corpul rotunjit, musculatura bine dezvoltată, regiunile fesei, coapsei și a crupei sunt pline.
- Prezente maniamentele de la regiunea iei, ultima coastă și capul pieptului.
- Carcasa acoperită de un strat de grăsime de diferite grosimi în funcție de stadiul de îngrășare.

Categoria B



- Bovinele cu conformație echilibrată cu o grăsime egală.
- Corpul mai puțin rotunjit, cu musculatură dezvoltată
- Maniamentele timpurii de îngrășare, regiunile fesei, coapsei și a crupei sunt plate.
- Nu este obligatorie prezența maniamențelor.
- Pot intra în această categorie vaci care pot avea ascendenți din rasa de lapte.

Categoria C



- Corpul puțin rotunjit.
- Musculatura puțin dezvoltată.
- Regiunea crupei este ușor scobită.
- Unghiuri osoase evidente.

NU SE VOR ACHIZIȚIONA BOVINE DIN ACEASTĂ CATEGORIE!

Karpaten Meat Siebenbuergen SRL

Member of Karpaten Meat Group

CUI: R033925682 Nr. Reg. Com. J32/1107/2014

Sediu social: Str. Octavian Goga nr.1, cam.2, Sibiu

Pct de lucru: Str. Principală fn – Fermă, 557135 Marpod/Sibiu

Tel: +40 269 232 977 Fax: +40 269 232 977

info@karpaten-meat.com www.karpaten-meat.com

Banca

Banca Transilvania, sucursala Sibiu

RON: R055BTRLRONCRT0V28466101

EUR: R040BTRLEURCRT0V28466101